

標準仕様 : BB-HCM581

Panasonic BB-HCM581



ハウジング・ブラケット・各種アクセサリを準備します。



カメラ取付金具にカメラを取付けます。



L603,L705ケーブルを上図の方向よりブラケット内に挿入します。



ハウジングとブラケットを組合わせます。



L603ケーブルを12V-INに、L704ケーブルを12V-OUTに差し込みます。



カメラ本体底部に、L704,L705ケーブルを差し込みます。



カメラ取付金具の4点のネジ穴より、カメラをハウジングに固定します。

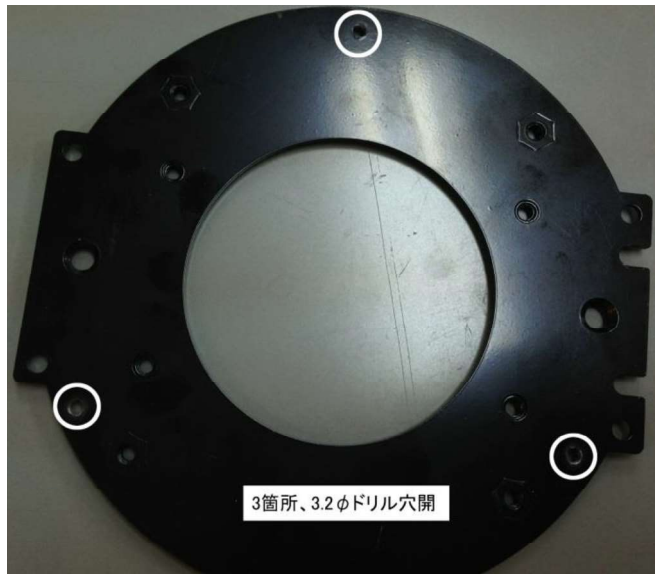


最後に、ドームカバーを装着します。

カスタマイズの一例 : Geo Vision GV-VD120D



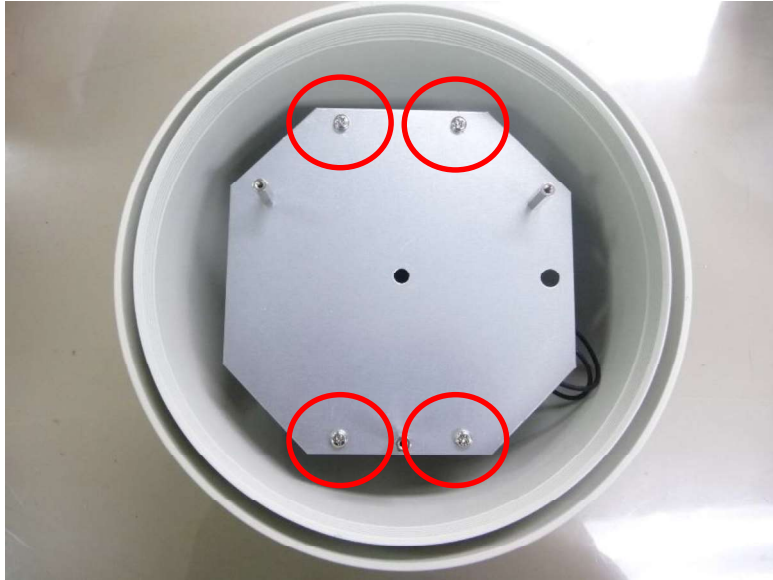
カスタマイズの一例 : GeoVision GV-FE421 / 521



カスタマイズの一例 : AXIS M5013 / M5014



カスタマイズの一例 :GV-FE3402



標準30mmのスタンドに30mmのスタンドを追加し、60mmの高さに調整

GV-FE用高さ調整スタンドにネジ穴を4つ開けてカメラ取付金具と交換