

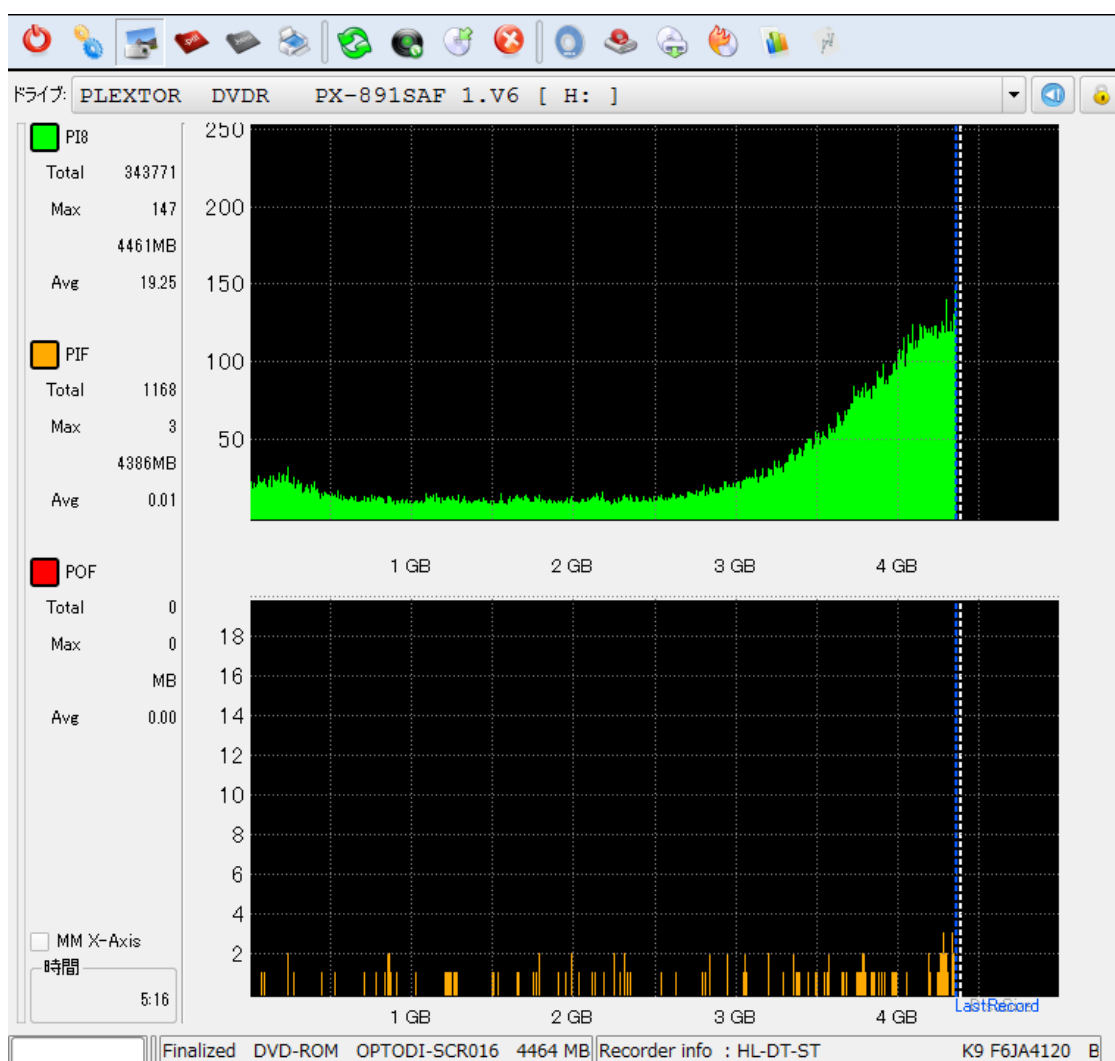
VPTools

クイックマニュアル

もくじ

ページ

ソフトウェア概要	2
インストール	3
操作手順	4



ソフトウェア概要

はじめに

「VPTools」は、対応する光学ドライブにてメディアの記録品質を計測したり、情報の参照を行うことが可能なユーティリティソフトウェアです。

本ソフトウェアを付属する光学ドライブをより活用頂くためのソフトウェアとなっております。付属以外の光学ドライブでのご利用は動作保証致しかねますのでご了承下さい。

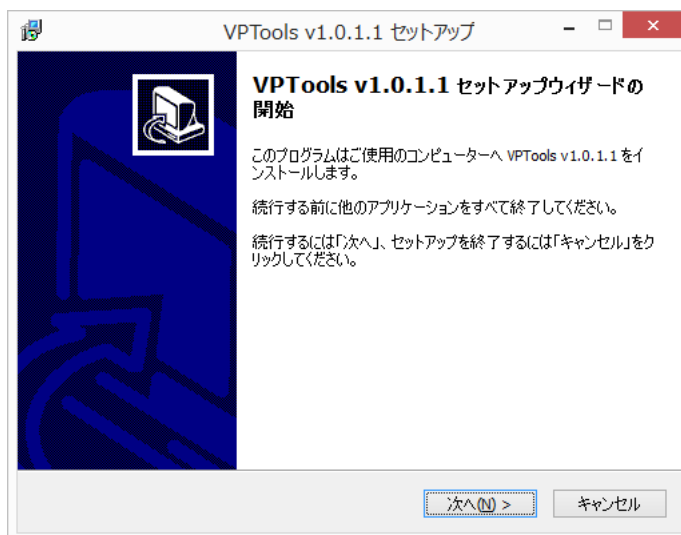
ソフトウェア使用許諾書

1. 本ソフトウェアの著作権は、米 Vinpower Digital 社に帰属します。
2. 本ソフトウェアと本取扱説明書は、利用者の許諾や事前告知無く更新または内容を変更することがあります。
3. 本ソフトウェアの利用ライセンスを第三者に譲渡または貸与することを禁止します。
4. 利用者は、本ソフトウェアについてリバースエンジニアリング、逆コンパイル、逆アセンブル、解析を行うことはできません。
5. 本ソフトウェアの不具合により光学ドライブに異常が発生した場合、またはPC内のデータが変化・消失した場合でも保証致しません。
6. 当説明書に記載の操作および用途を外れる利用については一切保証致しかねます。

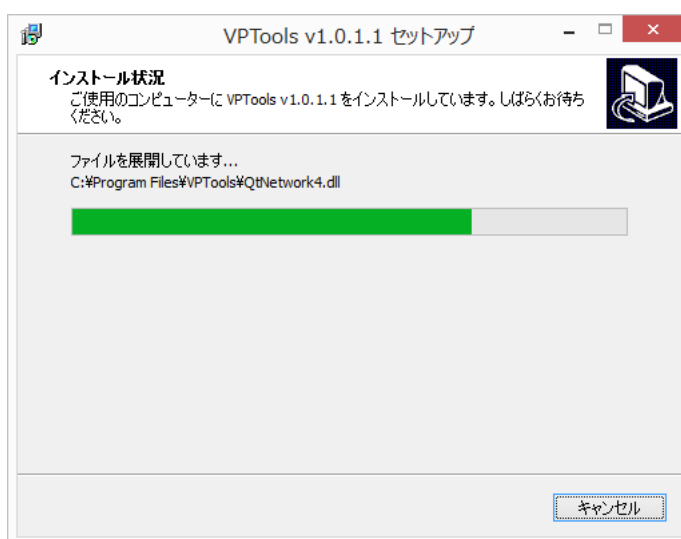
インストール

本ソフトウェアは利用の前にインストール作業が必要です。
以下の手順に従ってインストールを行ってください。

- ① ディスク内から「VPTools v~(.exe)」を起動します。セットアップウィザードのウィンドウが表示されますので [次へ] ボタンを押します。

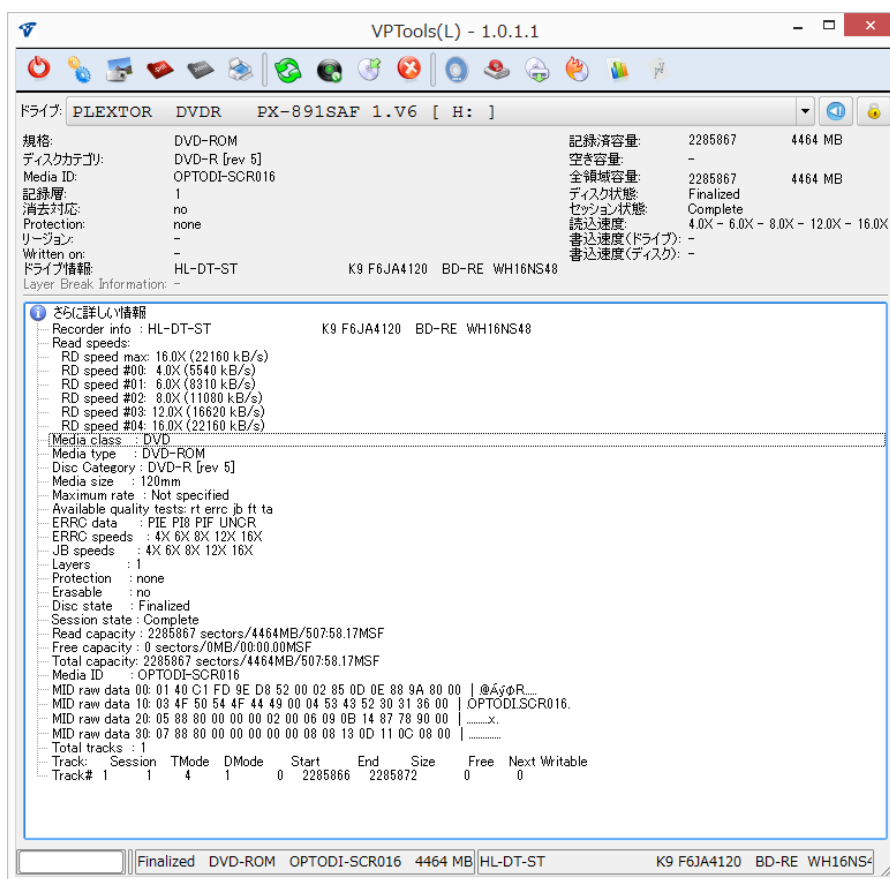


- ② インストール先を指定します。通常は変更の必要はありませんので、そのまま [次へ] ボタンを押します。
- ③ プログラムグループを指定します。こちらも通常は変更の必要はありませんので、そのまま [次へ] ボタンを押します。
- ④ デスクトップ上にアイコンを作成する場合は、チェックボックスにチェックが入った状態で [次へ] ボタンを押します。

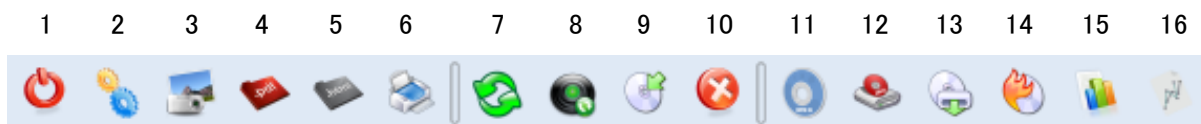


- ⑤ インストールが行われますのでしばらくお待ち下さい。続いて再起動を実行する画面が表示されますので、他に動作中のソフトウェアがある場合は終了させてから [完了] ボタンを押します。

操作手順



「VPTools」の操作は、画面の一番上にアイコンで表示されたメニューをクリックしてから行います。



- 1) 終了
- 2) 設定
- 3) スクリーンショット
- 4) 結果をPDFに出力
- 5) 結果をHTMLに出力
- 6) 結果を印刷する
- 7) ドライブの再スキャン
- 8) ディスクの再読み込み
- 9) テストを実行
- 10) テストを停止
- 11) ディスク情報
- 12) ドライブ
- 13) 読み込み速度テスト
- 14) 書き込み速度テスト
- 15) PI/P0テスト
- 16) ジッター／アシンメトリーテスト

⑨の項目では、⑬から⑮のテストを連続して実行できます。

③から⑥の項目は、テストを行った結果を出力します。⑨または⑬以降のテストを実施してから行って下さい。

テスト項目についてドライブまたはディスクが対応しない場合はエラーウィンドウが表示されます。

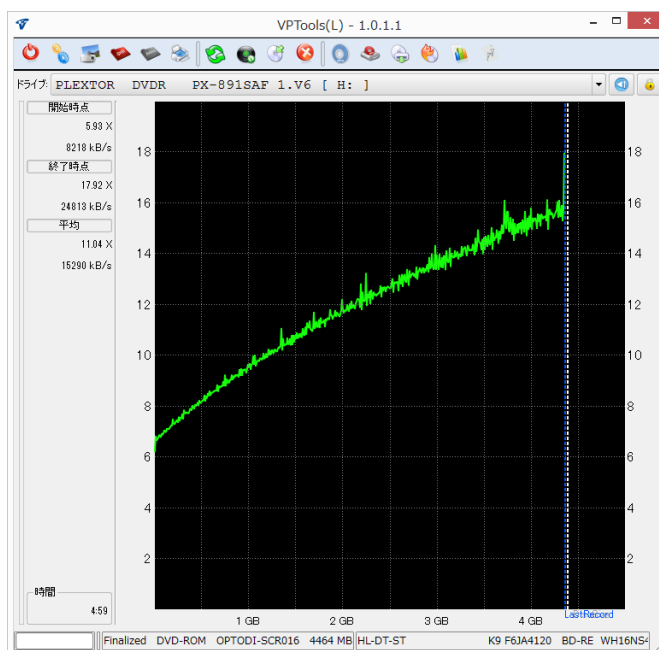
- ① メニューアイコン直下の「ドライブ」のボックス内から、本ソフトウェアに対応するドライブを選択します。
- ② ドライブにディスクが未挿入の場合は挿入します。
- ③ 下の枠にディスクの情報が表示されるのを確認してから、実行したいテスト項目のアイコンをクリックします。
- ④ テスト実行内容の設定ウィンドウ（下図）が表示されますので、必要に応じて選択や変更を行ってから [開始] ボタンを押します。



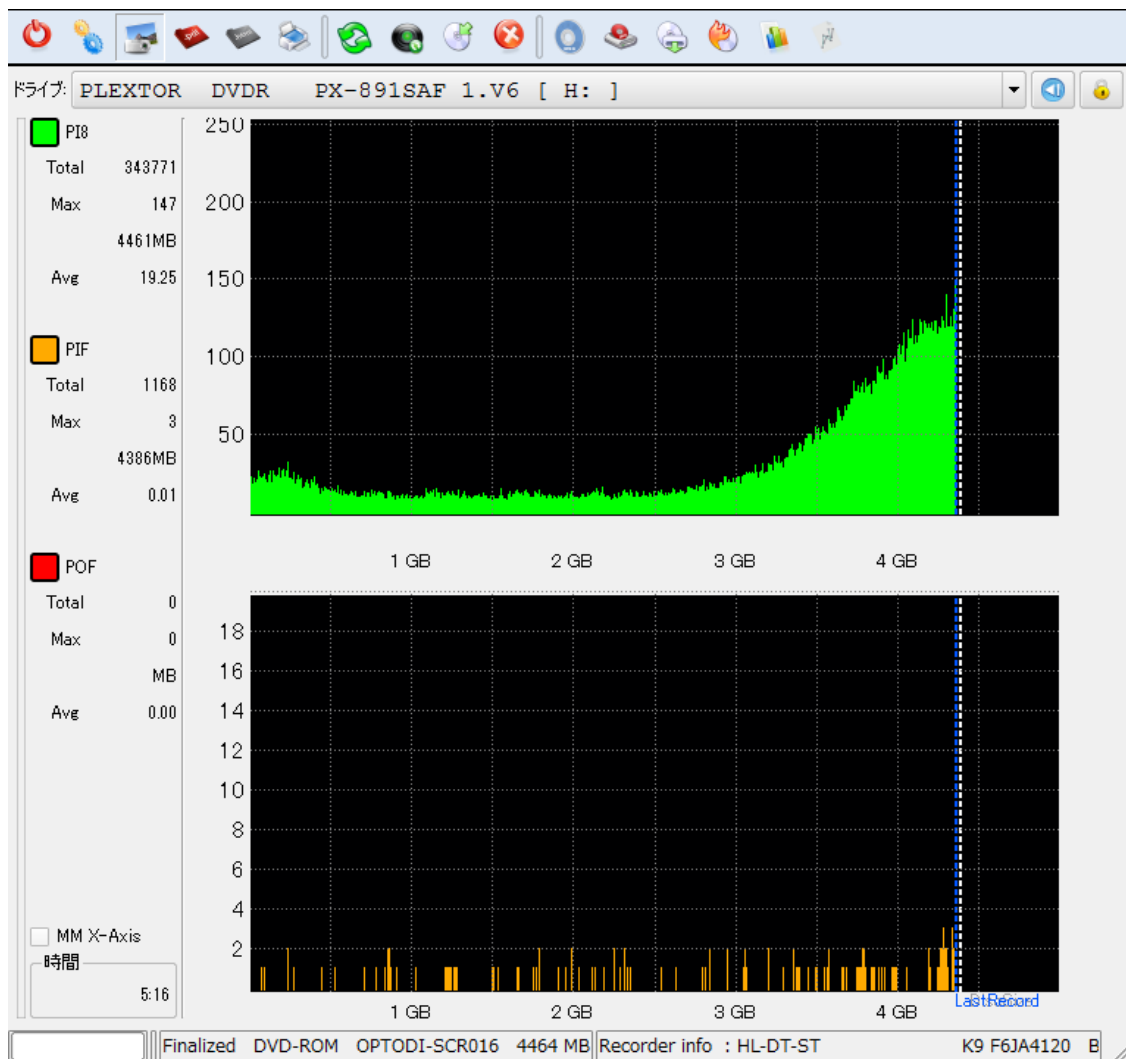
- ※ 「読込速度テスト」は記録済みのメディアのみ実行可能です。
- ※ 「書込速度テスト」はブランクメディアのみ実行可能です。シミュレーションのチェックを入れている場合は書込されませんが、チェックが外れていると書込が実行されます。

各種テストの実行中または結果が画面に表示されていない場合は、実行しているテストのメニュー項目を選んで画面を切り替える必要があります。

メニューアイコンから実行中の項目に切り替えますと、経過または結果のグラフや数値が表示されます。



PI/POテスト (エラーレート/記録品質)



PI/POテストでは、記録済ディスクのエラーを計測し、グラフとして表示します。
グラフの色は、深刻度の高いエラーほど赤色に近づきます。【 緑 → 黄 → 橙 → 赤 】

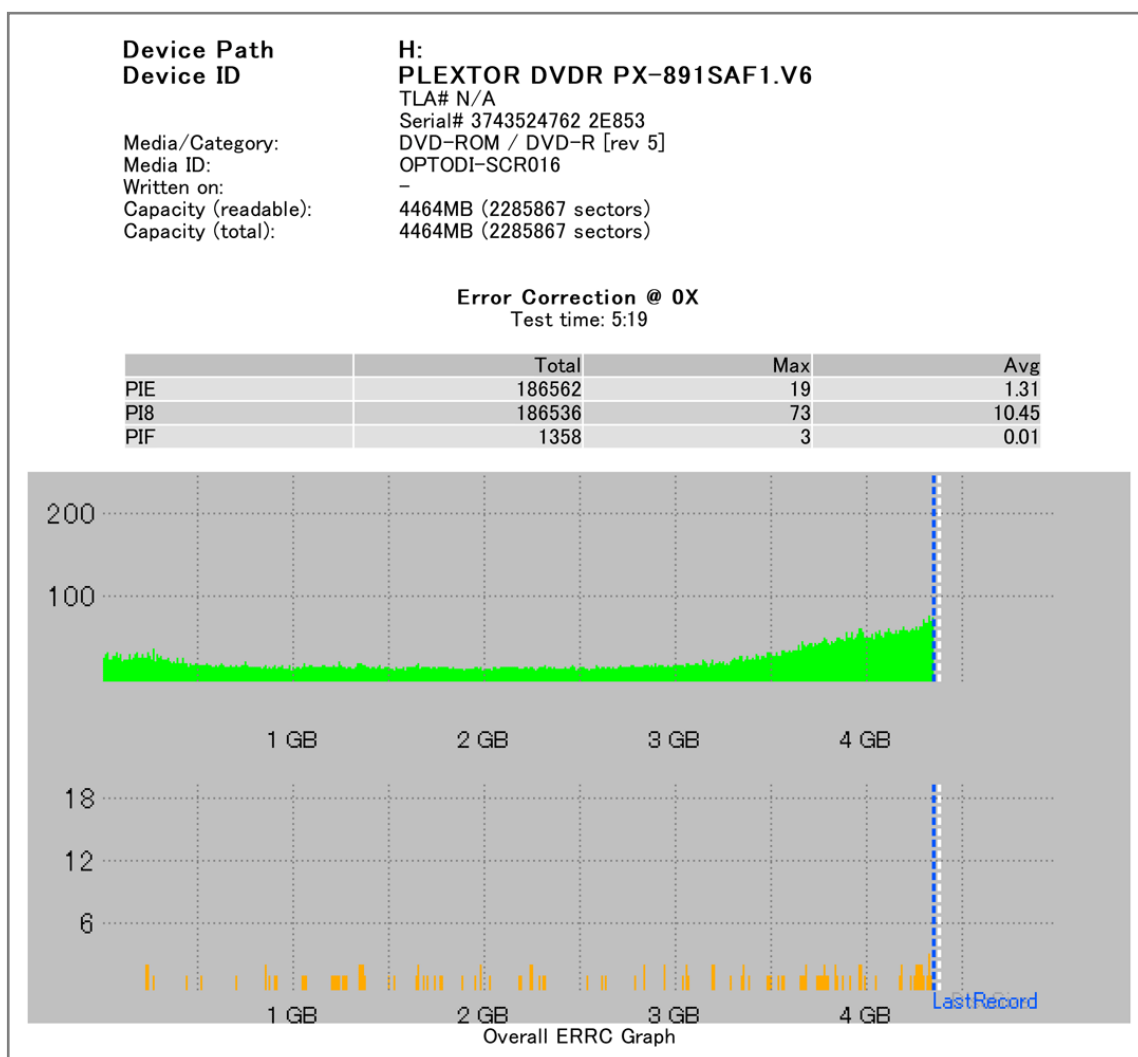
DVDの場合は上段に軽微なエラーであるPIE (Parity Inner Errors、グラフはPI8で表示)、
下段に重度なエラーであるPIF (Parity Inner Failures)がカウントされ、グラフとして表示
されます。また、ドライブでの読込エラー訂正が行えず、修復不可能な範囲が検出されると
POF (Parity Outer Failures)が計測されます。

DVDにおける数値の目安は、規格値を基準として以下のようになります。一部でもこの数値
を上回っている場合には、読込不良が発生する可能性が高くなります。メディアの銘柄を変更
したり、書込環境の確認や変更を推奨します。

【DVDの規格値】
PIE : 280以下 (DVD規格上限値)
PIF : 4以下 (DVD規格上限値)
POF : 0

結果の出力

↓ PDF出力のサンプル



テストの結果は、PDFへの出力、HTMLへの出力、印刷の3種類が行えます。

PDFとHTMLに関しては、出力したい形式をメニューから選択し、ファイルの保存ダイアログにてファイル名を入力し、保存すると出力されます。

出力されるのは、ドライブの情報、ディスクの情報、検出されたエラーの数、グラフです。

製品の取り扱い・修理に関するご相談窓口

株式会社 創朋



03-5812-2153

受付時間：平日 10:00 ~ 19:00 (休業日を除く)

株式会社 創朋

〒101-0021 千代田区外神田 6-6-1 斉藤ビル 3F

TEL.03-5812-2153 FAX.03-5812-2152 <http://www.soho-jp.com>

2016.03.26